



FITXA TÈCNICA

CAM – ROCA UMBERT

LOCALITZACIÓ

Accés Públic: C. d'Enric Prat de la Riba, 77, 08401 Granollers (Barcelona)

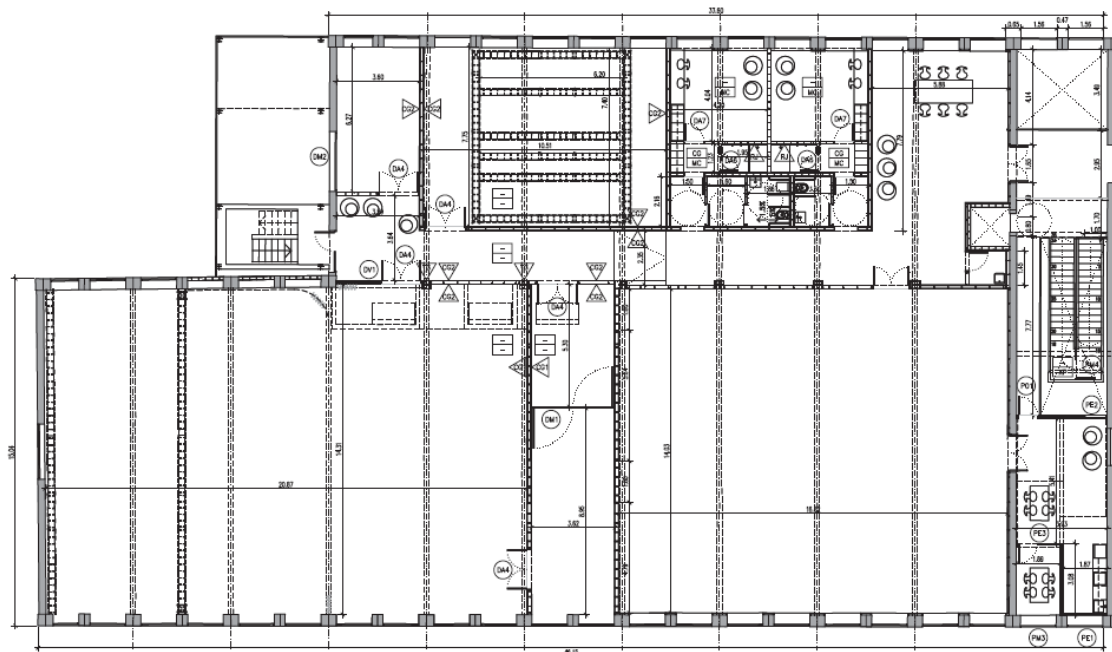
Adreça de càrrega i descàrrega: Entrada per l'aparcament situat al carrer Lluís Companys, s/n. El CAM està situat en una primera planta. L'accés és per escales o amb ascensor.





L'Espai CAM consta de 3 sales:

- ESPAI OBERT (Sala de 300,35m²)
- ESPAI PARQUET (Sala de 236,25m²)
- ESPAI CIRC (Sala de 81,30m²)



LEGENDA DIVANS I CEL RAS

CENTRE DE CANÇA

- Divan de Corbis-Gala, tipus Flotador (001)
Sistema 210/400, 2N154E3N15.
Alumini en cable oxidat
- Divan de Corbis-Gala, tipus Flotador (002)
Sistema 180/400, 2N154E3N15.
- Tronçament de Corbis-Gala, tipus Flotador (70)
Sistema 80/500, 1N154E
- Envís embossat de cotó
17cm de gruix
- Envís embossat de cotó
10cm de gruix

LEGENDA D'ACABATS

- Tancament de Corbis-Gala, tipus Flotador
Acabat pintat color a diferència de la DF.
- Tronçament de Corbis-Gala, tipus Flotador
Acabat pintat color blanc.
- Feston interior de Vidre laminat transparent
- Marfil
- Revestiment rajoles

- Cel ras
- Paviment

- MC Paviment cobert de mojar de ciment
- PF Parquet de fusta nobre DM estabilit
- RJ Paviment de rajoles
- XP Sopa perforada d'acer

LEGENDA DE FUSTERIES

- Fusteria costera de dotys
- Fusteria pesseig
- Portes d'acer
- Fusteria de fusta pintada
- Fusteria exterior d'alumini
- Ram de Metyl

PROJECTE EXECUTIU DEL CENTRE D'ARTS EN MOVIMENT
ROCA UMBERT_FABRICA DE LES ARTS
MAIGS 2018 AJUNTAMENT DE GRANOLLERS

A 04

PLANTA 1 - PROPOSTA
COTES I MATERIALS

E. A1 1/75
E. A3 1/150

XAMER RUSCALLEDÀ MORELL
www.oxmararquitectura.com



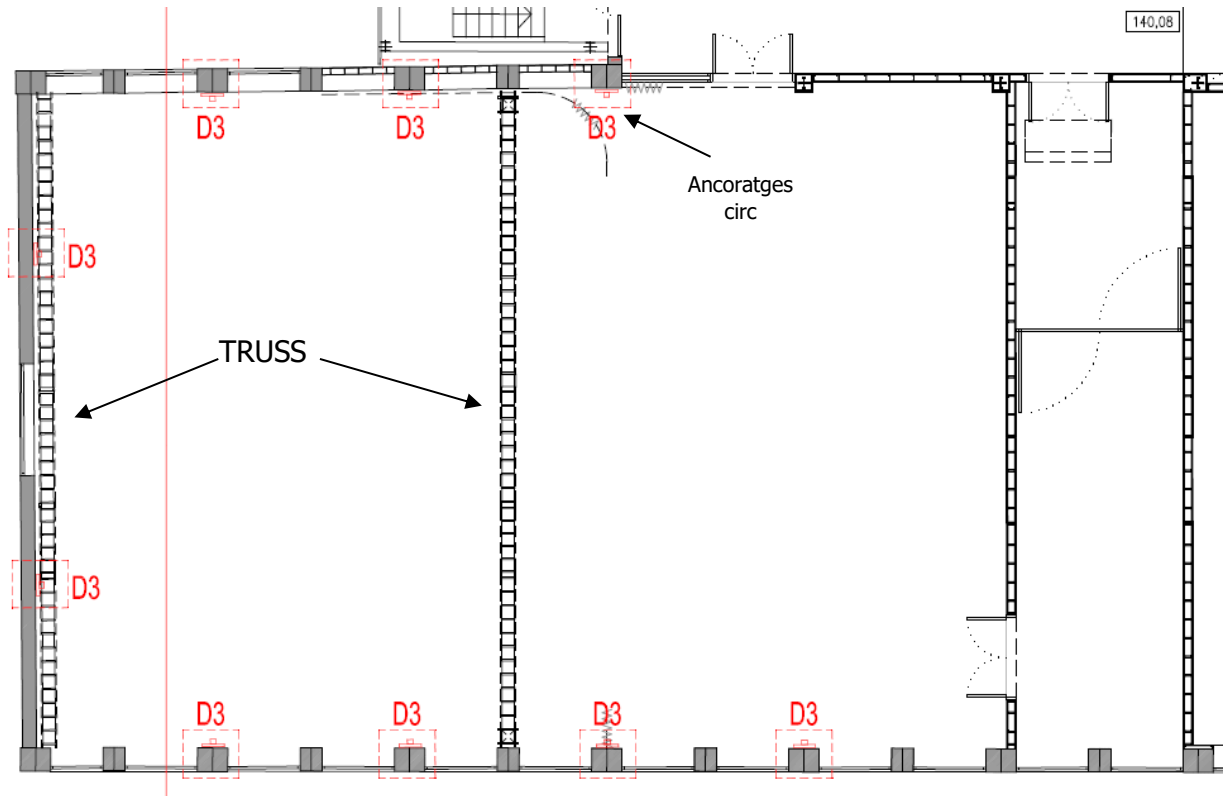


ESPAI OBERT

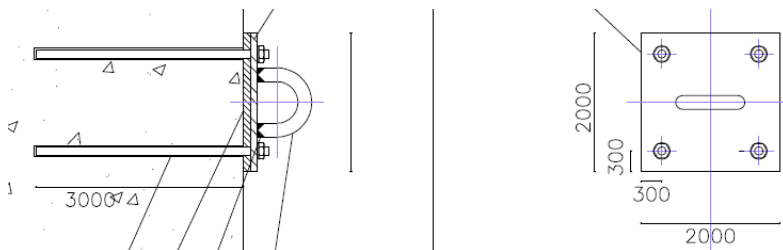


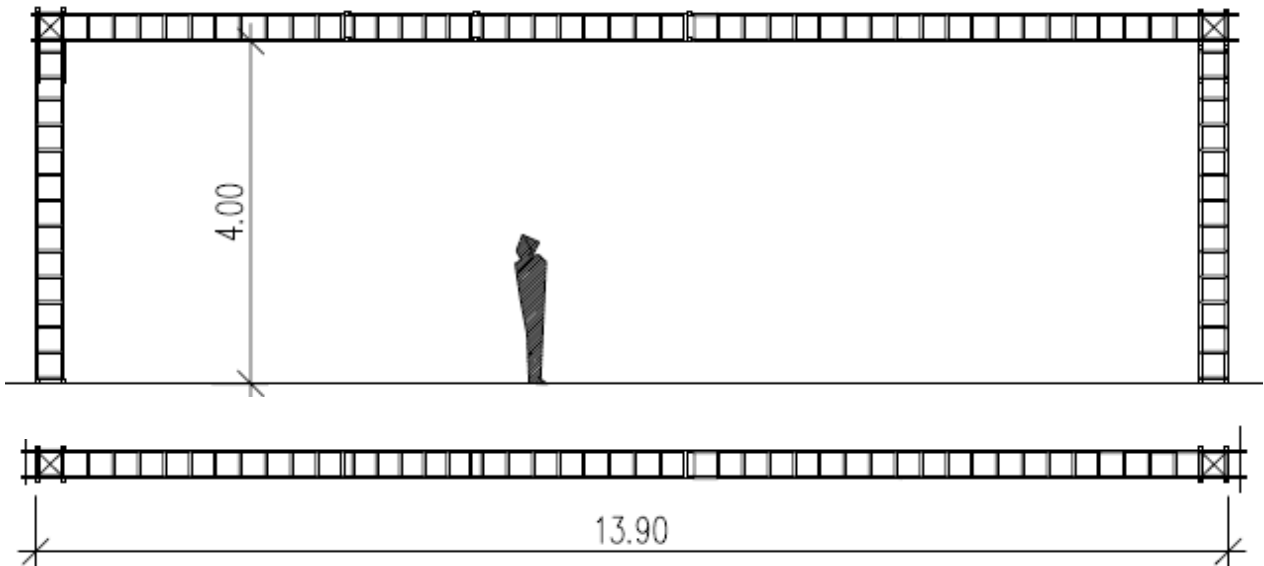
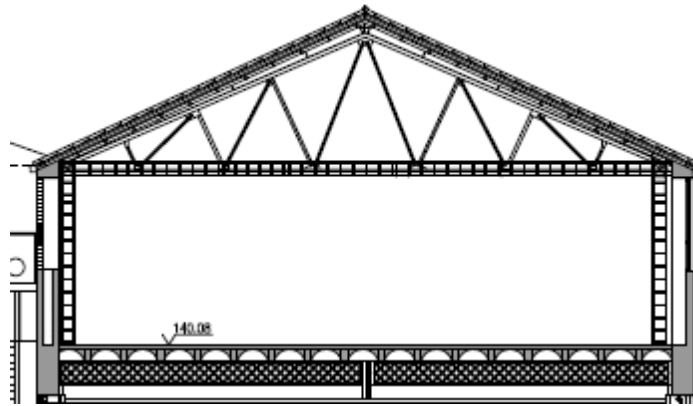
Sala de 300,35m² (20,87m x 14,31m) amb terra de rajola hidràulica.

Té dos ponts de truss negre rectangular (40cm x 66cm) a 4m d'alçada aptes per a penjar-hi elements escenogràfics o d'il·luminació (no per activitats circenses). Un està situat a la paret del fons i l'altre a 10,42m del primer. Les càrregues màximes d'ambdues estructures és de 100kg/m.l. (repartida) o 600kg en una càrrega puntual central.



Als murs de façanes hi han 9 ancoratges de circ (D3) per a càrregues màximes de 5Tn.





IL·LUMINACIÓ

Actualment la sala no disposa d'equips de regulació ni projectors.

Hi ha un quadre de corrent amb CETAC 32A (3F+T+N) per a la connexió d'aquest tipus d'equipament.



SO

SISTEMA de PA:

- 2 altaveus 12" FBT J12
- Etapa de potència FBT AX1200
- 2 suport paret altaveu FBT J12

CONTROL de PA (en armari Rack):

- 1 taula de mescles Behringer MX882
- Equalitzador Behringer FBQ1502HD
- Ordinador PC amb targeta d'àudio USB Lexicon ALPHA

MICROFONIA:

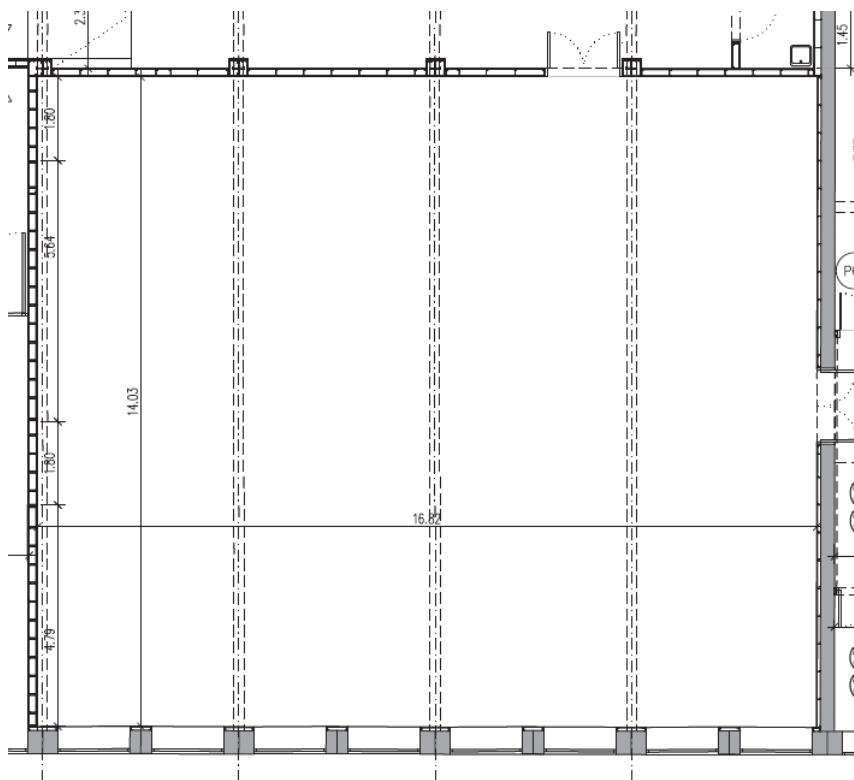
- 1 Sistema inalàmbric amb micro de mà (Senheiser XSW35)



ESPAI PARQUET



Sala de 236,25M2 (16,82m x 14,03m) amb terra de parquet específic per dansa cobert de linòleum negre.





IL·LUMINACIÓ

Actualment la sala no disposa d'equips de regulació ni projectors.

Hi ha un quadre de corrent amb CETAC 32A (3F+T+N) per a la connexió d'aquest tipus d'equipament.

No hi ha estructura per a poder-hi penjar projectors.

SO

SISTEMA de PA:

- 2 altaveus 8" FBT J8
- Etapa de potència FBT AX800
- 2 suport paret altaveu FBT J8

CONTROL de PA (en armari Rack):

- 1 taula de mescles Behringer MX882
- Equalitzador Behringer FBQ1502HD
- Ordinador PC amb targeta d'àudio USB Lexicon ALPHA

MICROFONIA:

- 1 Sistema inalàmblic amb petaca i diadema (Senheiser XSW 2-ME3)

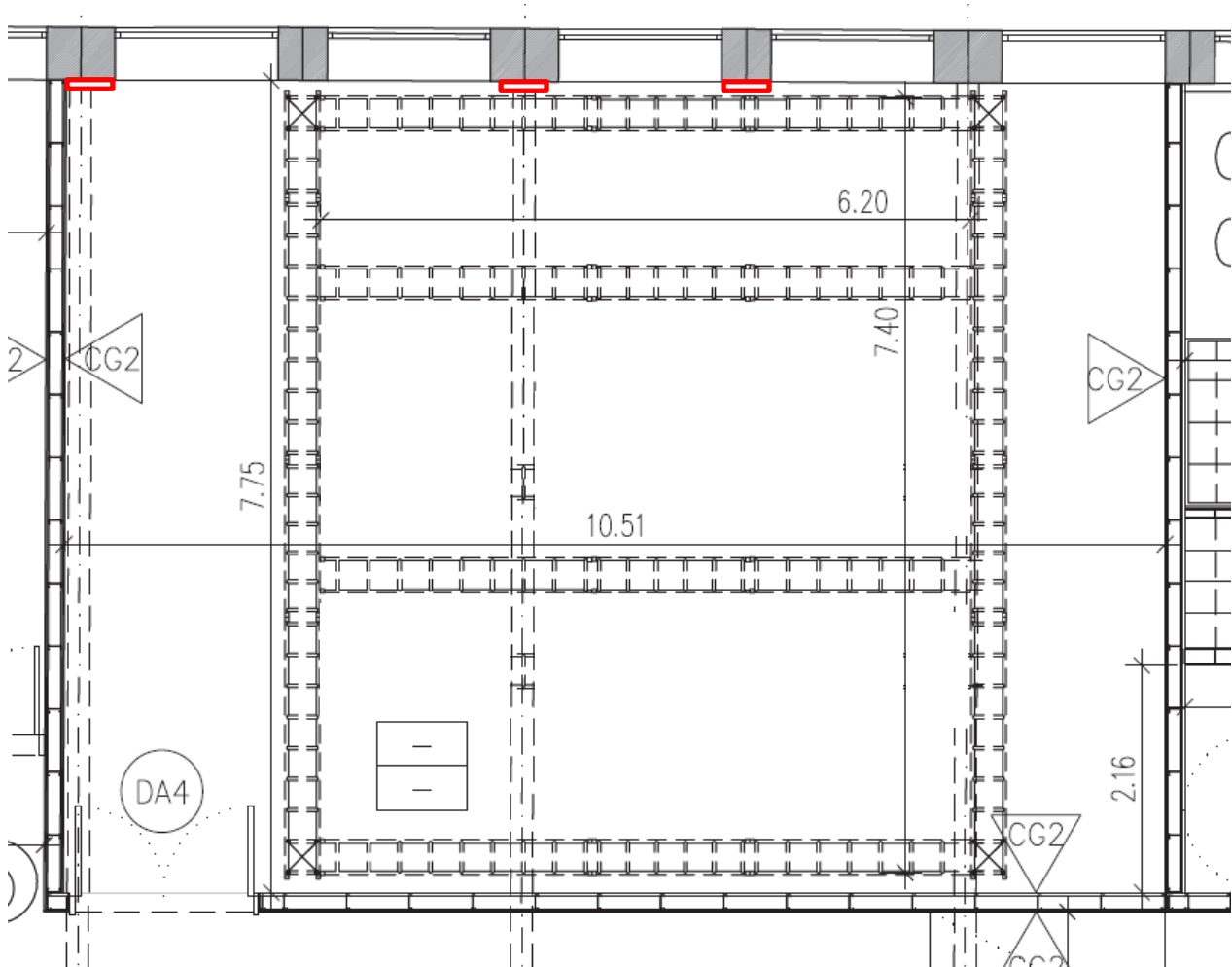



ESPAI CIRC

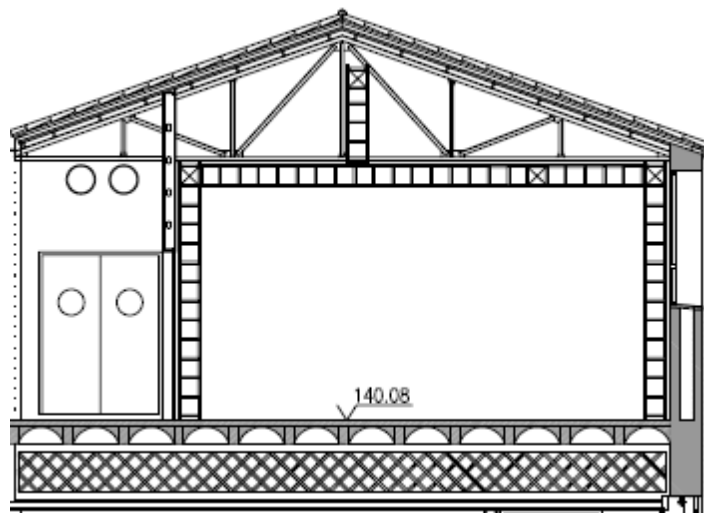
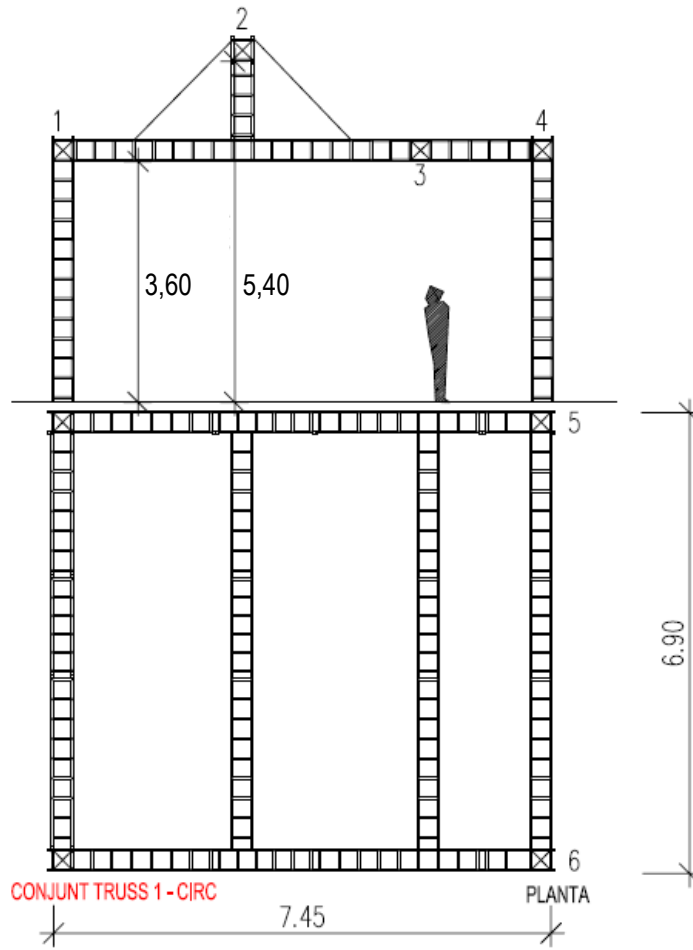


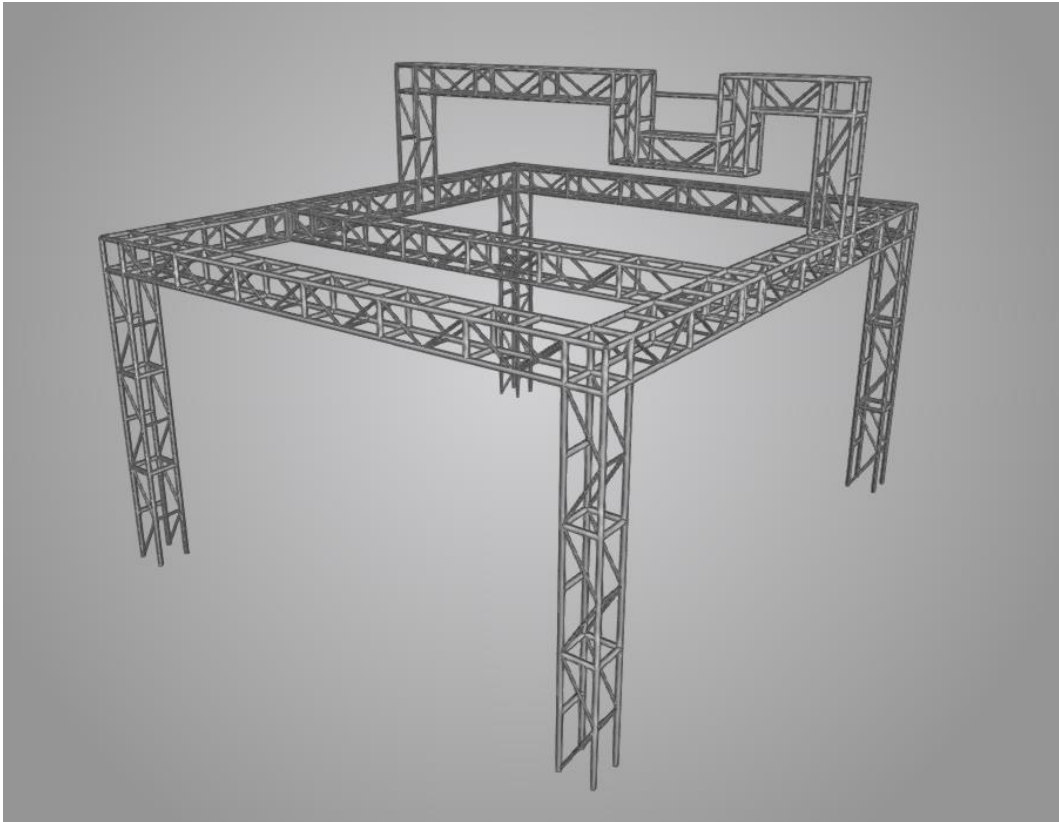
Sala de 81,30m² (10,51m x 7,75m) amb terra de tatami de goma dur.

Té una estructura de truss quadrat plata 40cmx40cm pensada per a poder penjar-hi elements de circ i acrobàtics. Tot el truss queda a 3,60m d'alçada excepte un dels trams que té dues altures: 4,60m i 5,40m. Les càrregues màximes són de 100kg/m.l. (repartida) o 600kg en una càrrega puntual central. En 2 punts diferents es pot penjar un trapezi de 200Kg de pes (trapezi+persona).



Al mur de façana hi han 3 ancoratges de circ () per a càrregues màximes de 5Tn.





IL·LUMINACIÓ

Actualment la sala no disposa d'equips de regulació ni projectors.

Hi ha un quadre de corrent amb CETAC 32A (3F+T+N) per a la connexió d'aquest tipus d'equipament.

SO

- 1 altaveu 12" autoamplificat PD415A. Té dues entrades híbrides (jack-xlr).